



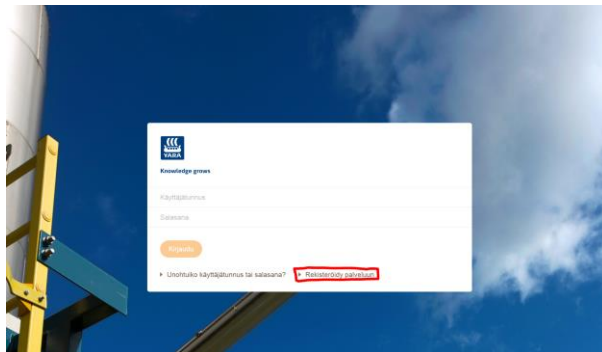
Knowledge grows

# Yaran oppimisympäristö yhteistyökumppaneille

Ohjetta päivitetty viimeksi 23.01.2019 VAK – kuljetusten osalta

## 1. Rekisteröityminen ensimmäistä kertaa Yara Siilinjärvelle tuleville

- Mene sivulle <https://yara.community.gimletlms.com/fi/login>  
Luo itsellesi käyttäjätunnus klikkaamalla rekisteröidy palveluun kohdasta

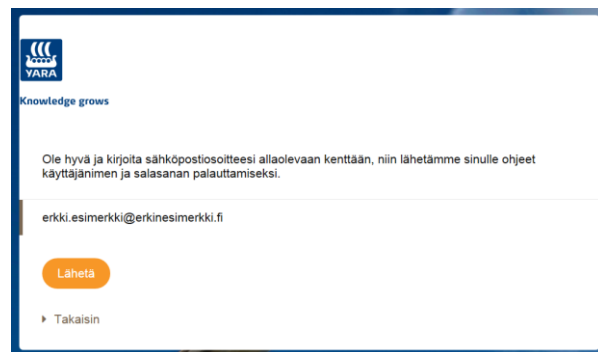
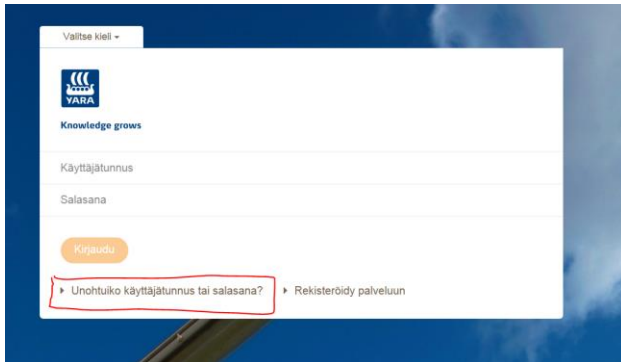


- Syötä lomakkeelle seuraavat tiedot
  - Etunimesi
  - Sukunimesi
  - Yrityksen nimi jossa työskentelet
  - Valitse valikosta Siilinjärvi
  - Veronumerosi
  - Puhelinnumerosi
  - Sähköpostiosoitteesi **HUOM!** (Sähköpostiosoitteesi on käyttäjätunnukseksi)  
(Jos sinulla ei ole sähköpostia, tekee järjestelmä sinulle kuitenkin käyttäjätunnuksen)
  - Korttien voimassaoloajat
- Hyväksy tietosuojakäytännöt
- Syötettyäsi tiedot klikkaa rekisteröidy
- Rekisteröidyttäsi saat sivustolle käyttäjätunnuksen ja salasanan. Tallenna tietosi johonkin!



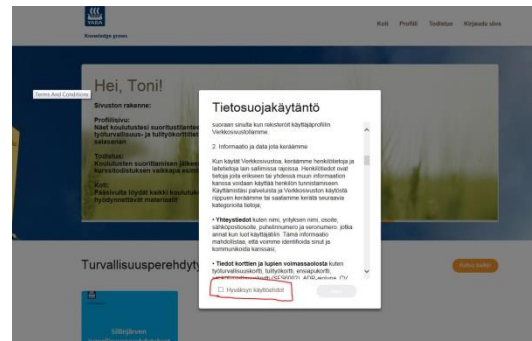
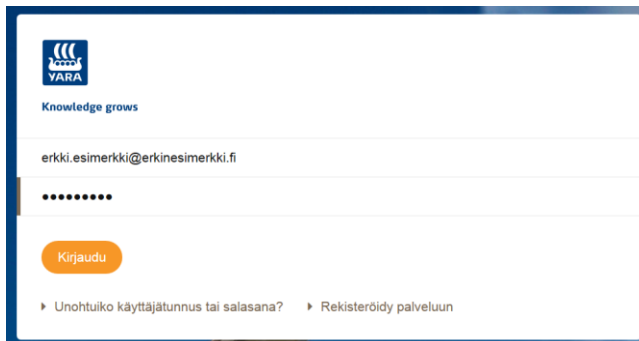
## Jos olet jo rekisteröitynyt, mutta et muista salasanaa

- Mene oppimisympäristön kirjautumissivulle <https://yara.community.gimletlms.com> ja **klikkaa napista unohtuiko käyttäjätunnus ja salasana**. Syötä sähköpostiosoitteesi jolla rekisteröidyt järjestelmään. Saat sähköpostiin uuden salasanan. Jos et muista millä sähköpostilla olet kirjautunut, niin voit kysyä sitä Siilinjärven autoilijapalvelusta [autoilijapalvelutiimi.siilinjarvi@yara.com](mailto:autoilijapalvelutiimi.siilinjarvi@yara.com) tai 0504348700



## 2. Kirjautuminen ja koulutusten suorittaminen

- Mene sivulle <https://yara.community.gimletlms.com> ja syötä käyttäjätunnuksesi ja salasana vapaisiin kenttiin ja kirjautu sisään. Jos järjestelmä kysyy tietosuojakäytäntöä, niin hyväksy päästäksesi eteenpäin



# Mitä koulutuksia sinun tulee suorittaa ( Päivitetty 23.01.2019)



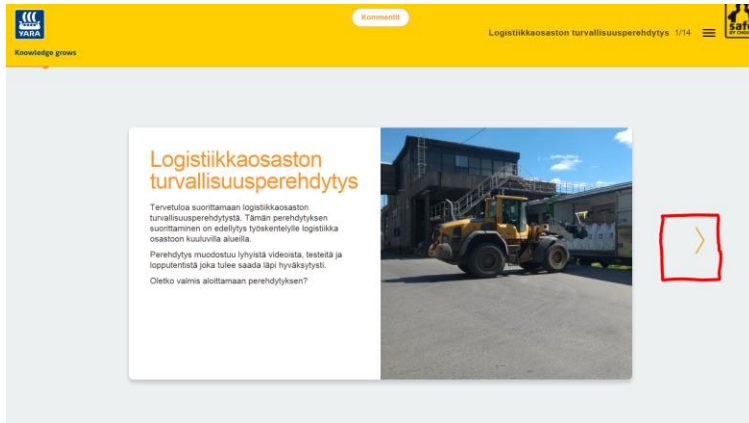
## HUOM!

Siilinjärven toimipaikalla vaaditaan lisäksi VAK – kuljettajakoulutus säiliöautojen kuljettajilta (voimassa 2-vuotta) sekä Kaivoksella tunnelipumppaamolta työskenteleviltä tunnelipumppaamon perehdytys.

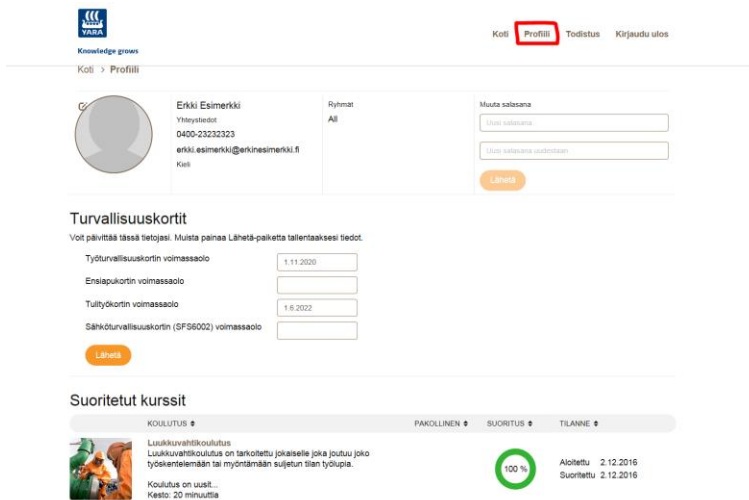
Epäselvissä tilanteissa olethan yhteydessä työn tilaajaan!

# Koulutuksien suorittaminen

- Kurssilla edetään klikkaamalla sivulla olevaa nuolta. Koulutukset muodostuvat tekstistä, videoista, välitehtävistä ja lopputestistä. Suoritusmerkintä tulee hyväksytystä lopputestistä ja loppuun asti suoritetusta kurssista. HUOM! Jos koulutuksesi jää kesken, niin seuraavalla kerralla se jatkuu siitä kohtaa mihin jäit. Sinun ei tarvitse siten suorittaa koulutuksia yhdellä kertaa!



- Kun olet suorittanut tarvittavat koulutukset, ne tulevat näkyviin profiilisivullesi. Loppuun asti suoritettu koulutus näkyy 100 % vihreänä ympyränä. HUOM! Kesken olevat koulutukset näkyvät suorituksissa vajaina prosentteina. Koulutusmerkinnät tulevat vain 100 prosentin suorituksista.



- Profiilisivulla voit päivittää muuttuneet korttitietosi sekä salasanasi.
- Todistus sivulta voit tulostaa tai lähettää kurssisuorituksistasi todistuksen. Voit lähettää todistuksen suoraan esimerkiksi esimiehellesi jos tarve niin vaatii.



Knowledge grows

[Koti](#) [Profiili](#) [Todistus](#) [Kirjautu ulos](#)

# Todistus

[Koti](#) > [Todistus](#)

Voit [avata](#) ja [tulostaa](#) tai [lähettää](#) todistuksen sähköpostilla.

[Avaa ja tulosta todistus](#)

Anna sähköpostiosoite, johon haluat lähettää todistuksen ja paina lähetä-painiketta.

Lähetä

## Kulkuoikeuksien päivittäminen yhdessä portin kanssa

- Portilla valvotaan suoritettuja turvallisuusperehdytyksiä ja ne ovat perusta liikkumiselle tehdasalueella. Jos haluat varmistaa katkeamattoman kulunvalvonnan ja liikkumisen tehdasalueelle, niin suosittelemme yhteydenpitoa portille kun olet suorittanut tarvittavat turvallisuusperehdytykset.

## Yhteydenotot epäselvissä tilanteissa

- Jos sinulla tulee hankaluuksia rekisteröitymisessä, sisäänkirjautumisessa tai koulutusten suorittamisessa, niin olethan yhteydessä joko porttiin

### Puhelinnumero portille

050-434 87 00 tai 050-385 40 12

### Sähköpostiosoite:

autoilijapalvelutiimi.siilinjarvi@yara.com

**Tervetuloa Yara Siilinjärvelle**