



KIERRÄTTÄMINEN YARAN TOIMIPAIKALLA

- Jätteiden kierrättäminen lisää yrityksemme vastuullisuutta.
- Ympäristölupa velvoittaa kierrättämään hyötykäyttökelpoiset jätteet.
- Jätteiden lajittelu toimipaikalla tuo selkeitä kustannussäästöjä.
 - Väärin lajiteltuina jätteet tuovat aina lisäkustannuksia johtuen esimerkiksi korkeammasta vastaanottohinnasta, kalliimmasta kuljetuksesta tai jatkolajittelun tarpeesta.
- Jätelain etusijajärjestys
 - Esimerkkejä jätelain etusijajärjestyksestä
 1. Pakkausmateriaalien vähentäminen
 2. Puupakkauksen (ehjä kuormalava/korjattu kuormalava) uudelleen käyttö
 3. Puupakkauksen (hajallinen kuormalava) kierrätys materiaalina lastulevyksi
 4. Puupakkauksen haketus ja hyödyntäminen energiana
- Toimipaikkamme tavoitteena on parantaa materiaalien uudelleen käyttöä ja kierrätystä. Mitä ylemmäksi oheisessa kuvassa pääsemme, sitä tehokkaampaa jätteiden kierrättäminen on!



Kuvassa on esitetty jätelain mukainen etusijajärjestys



JÄTTEIDEN LAJITTELUOHJEET

ASBESTIJÄTE

Kaikki asbestia sisältävät purkujätteet pitää kerätä erilleen ja pakata tiivisti muoviin. Toimipaikalla on oma asbestijätteen kaatopaikka, jonne pakatut asbestijätteet viedään ja peitetään välittömästi.

Asbestijätteen toimituksista kaatopaikalle tulee aina kirjata sähköiselle [lomakkeelle](#). Kirjausten tekeminen on kuljetusurakoitsijoiden vastuulla. QR-koodi löytyy ohjeen lopusta.

Muun kuin asbestijätteen toimittaminen kyseiselle kaatopaikalle on kielletty.

BETONI- TIILI- JA ASFALTTIJÄTTEET

Pienet erät (max 5 m³) puhdasta (hapoton) betoni- ja tiilijätettä kerätään Kaivoksentien varastokentälle (LOL-kenttä). Isommat erät kerätään siirtolavalle ja toimitetaan suoraan Fortumille Sorsasaloon.

Pienet erät puhdasta (hapoton) asfalttia kerätään Kaivoksentien varastokentälle. Isommat asfalttierät toimitetaan suoraan Räimän asfalttiasemalle.

Betoni- ja asfalttijätteen sekaan ei saa laittaa muuta jätettä (esim. muovia, betonisäkkejä, rakennusjätteitä), betonissa saa olla rautaa kiinni. Varttikate on tiilijätettä.

Happoiset betoni- ja asfalttijätteet kerätään erilleen ja toimitetaan Fortumille Sorsasaloon.

POLTETTAVA SEKÄJÄTE

Poltettava sekajäte viedään energiapolttoaineeksi Riihimäen voimalaitokseen.

Saa laittaa:

- Muovijätteet, esim. rakennus- ja suojamuovit, styrox, finnfoam, vaahtomuovi, kiriste- ja kutistemuovit, rajausrakenteet, tyhjät suursäkit, PE, PP ja PVC -muovit, kudotut pressut
- Likainen/märkä pahvi ja paperi
- Kemikaalihaalarit, kumijäte ja -letkut
- Työvaatteet, hanskat, jalkineet, sadeasut
- Lasikuitu ja pesuripallot säkitettynä
- Tulostimien mustekasetit, hiomakoneiden laikat
- Muu polttokelpoinen jäte

Ei saa laittaa:

- Vaarallisia tai happoisia jätteitä
- Metallia (yli 5 mm vahvuista) tai sähköromua
- Lasia, poikkeuksena labralasit ja juomalasit
- Betoni- tai tiilijätettä
- Muita kierrätykseen kelpaavia jätteitä (puu, puhdas pahvi ja paperi)

LOPPUJÄTE

Loppujäte on kierrätykseen tai polttoon soveltumatonta jätettä, joka tarvitsee esikäsittelyä ennen loppusijoittamista tai osittaista hyödyntämistä.

Saa laittaa:

- Kipsilevy, pienet määrät, suuremmat erät kerättävä erilleen.
- Eristevilla pieninä erinä, isommat määrät laitetaan eristevillajätteen lavalle (pasuton päädyssä).
- Ikkunalasi, tasolasi
- Keramiikka ja posliini
- Palamattomat jauhemaiset materiaalit (tiivisti pakattuna)
- Jäte, joka ei ole hyödynnettävissä materiaalina tai energiana (palamaton jäte)

Ei saa laittaa:

- Vaarallisia jätteitä tai happoisia jätteitä
- Metallia tai sähköromua
- Kierrätykseen tai energiahyötykäyttöön soveltuvia jätteitä

PAPERI JA PAHVI

- Puhdas paperijäte (lehdet, kopiopaperi, kirjekuoret ym.) paperinkeräysastioihin.
- Puhdas pahvijäte (ruskea pahvi, aaltopahvi, nestekartonkipakkaukset, pahvimukit, pakkaus-, kääre- ja voimaperit) pahvinkeräysastioihin.
- Isot pahvierät Korjaamo 1 päädyssä olevaan pahvipuristimeen.

ERISTEVILLAJÄTE

- Puhtaat ja likaiset (pasutteiset, kipsiset, happoiset) eriste- ja lasivillat samalle lavalle.
- Likaiset eristevillat tulee olla säkitettynä (esim. jätessäkkeihin).
- Todella happoiset villat tulee huuhdella ensin.
- Katettu siirtolava löytyy pasuton päädyssä.

PUUJÄTE

Saa laittaa:

- Rakennus- ja purkupuut, levyt, vanerit, pintakäsittelemätön puu, puiset huonekalut, ovet ja ikkunankarmit.
- Puupakkaukset (muut kuin kierrätyskelpoiset kuormalavat) ja hajalliset pienet kaapelikelat.
- Saa olla maalattuja tai lakattuja, myöskään pienet pasute/kipsijäämät eivät haittaa.

Ei saa laittaa:

- Kierrätyskaapelikelat, kuormalavat ja lavakaulukset kerätään erilleen ja kierrätetään.
- Kyllästetty puujäte esim. sähkö- ja puhelinpylväät, rakennus- ja purkujätteen kestopuu kerätään erilleen (jätelavat tehtaalla kylmävaraston takana ja kaivoksella rikastamon varastokentällä). Kreosoottikyllästeellä käsitellyt vanhat sähköpylväät ja ratapölkyt kerättävä erilleen.
- PAH-yhdisteitä sisältävät puut ovat vaarallista jätettä ja kerätään erilleen.
- Puujätteen seassa ei saa olla isoja metallikappaleita. Naulat/saranat eivät haittaa.
- Bitumikatteet poistettava ja lajiteltava sekajätteeseen.
- **HUOM!** Isommat erät purkupuuta kerättävä erilleen.

KIERRÄTETTÄVÄT PUUPAKKAUKSET

Kierrätyskaapelikelat, kuormalavat: standardi- (EUR/FIN), kertalavat (eri kokoja, pienin 60X80, isoin 120x120 cm) ja lavakaulukset kerätään erilleen ja kierrätetään uudelleen käyttöön.

Myös hajalliset kuormalavat ja lavakaulukset voidaan kierrättää. Täysin hajalla olevat kuormalavat laitetaan puujätteeseen.

Pienet epäpuhtaudet eivät haittaa.

TIETOSUOJAMATERIAALI

- Tietosuojapaperit (salassa pidettäviä tietoja tai henkilötietoja ja -muovit samaan astiaan.
- Keräysastioita on toiminnoissa.

METALLIJÄTE

Metallit kerätään aina erilleen muista jätteistä ja lajitellaan materiaalin perusteella.

Alumiini, Haponkestävä metalli, Sekalainen metalli: näille löytyy omia pienlavoja (kuuppia) tehtailla/korjaamoilla ja isot keräyssiihot tehtaan kylmävaraston takana ja rikastamon varastokentällä.

Kaapelit, isot moottorit ja tynnyrit: kerätään erilleen niille varattuihin paikkoihin.

Pienet pasute-, kipsi-, lannoitejäämät eivät estä metallin kierrättämistä. Voimakkaasti likaantuneet metallit pitää puhdistaa (esim. pesu, rasvojen mekaaninen poisto), jotta metalli saadaan materiaalina talteen.

Nyrkkisääntönä on, että jos kappaleen painosta yli puolet on metallia, sen voi laittaa metallinkeräykseen.

KAAPELIT

- Saa laittaa kaikki jätekaapelit.
- Keräyssiiho tehtaan puolella kylmävaraston takana ja keräyslava rikastamon varastokentällä.

SEKALAINEN METALLIJÄTE

- Metalliputket, betonin rauditusmetallit, ruuvit yms.
- Pieninä määrinä metallipäällysteiset ilmastointiputket, joissa on villakerros. Isot erät kerätään erilleen.
- Pesukoneet ja muut isot metallikuoriset kodinkoneet.
- Metallikuoriset kylmälaitteet, joista on poistettu kylmäaine.
- Isot metallikuoriset sähkökeskukset, (mielellään omalla trukkilavalla metallikeräyssiihojen viereen).
- Pienet kompressorit (öljyä sisällä max. 2 dl). Isot kompurat tyhjennettävä öljystä ja tuotava omalla trukkilavallaan. Kylkeen merkattava esim. tussilla onko öljy poistettu vai ei.

- Tyhjt ja kuivat maalitynnyrit. Maaliastiat, jotka eivt ole tyhjii, kuuluvat vaarallisten jtteiden kerkykseen.
- Konttorikalusteiden metalliosat. Esim. metallijalkaisen tytuolin voi laittaa kokonaisena.

MOOTTORIT ja SÄHKÖLAITTEET

- Pienet sähkömoottorit voi laittaa sekametallin kerkykseen. Tehtaan puolella on moottoreille oma keräyskontti metallisiilon vieressä.
- Isot moottorit trukkilavalla sekametallin keräysiilon viereen. Öljyt poistettava!
- Isot metalliset sähkölaitteet tarkasteltava aina erikseen.

TYNNYRIT

- Jäämiä sisältävät tynnyrit tuodaan tehtaan kylmävaraston taakse keräysalueelle (metallien keräysiilujen vieressä) tai rikastamon vaarallisten jtteiden kerkykseen.
- Täysin tyhjt tynnyrit (esim. öljyä saa olla max 2dl/tynnyri) voi laittaa suoraan sekametallin kerkykseen.

VAARALLISET JÄTTEET

Vaaralliset jtteet kerätään aina erilleen ja toimitetaan sisäisen siirtoasiakirjan kanssa joko tehtaan vaarallisten jtteiden varastolle (varastohuone ja varastokontit) tai rikastamon keräyskonteille. Siirtoasiakirja tulee toimittaa varastolla ja keräyskonteilla oleviin punaisiin postilaatikoihin kaikkien tilavuudeltaan yli 10 l kokoisten vaarallisten jtteiden mukana. Mikäli jäte toimitetaan keräyspisteeseen omassa erillisessä astiassa, on astiaan aina merkattava, mitä se sisältää.

Vaarallisia jtteitä ovat esim:

- KIINTEÄ ÖLJYINEN JÄTE: Öljyllä pilaantuneet materiaalit ja öljyinen imeytysaine.
- MAALIJÄTE: Maalit, pohjusteaineet, liimat, lakat, hartsit, vahat ym.
- AEROSOLIT: Kaikki aerosolipurkit, myös tyhjt voi laittaa. Täysin tyhjä/paineeton käy myös metalliin.
- LIUOTTIMET: Palavat nesteet, esim. asetonit, tärpätit, tinnerit, polttoaineet sekä jarru- ja jäähdytinnesteet omassa astioissaan/merkattuna keräyspisteeseen.
- LOISTEPUTKET- JA LAMPUT: Omast astiat molemmille.
- JÄTEÖLJYT: Pienet erät omassa pakkauksissaan tai markatuissa tynnyreissä. 1000 l keräyskontteja toiminoissa. Mustat ja kirkaat öljyt pidettävä erillään!
- JÄTERASVA: Jäterasvat pakattava pantakannelliseen tynnyriin tai vastaavaan kestävään pakkausastiaan.
- LYIJYAKUT: Kaikki lyijyakut (Pb) keräyskonttiin, navat korkitettava/teipattava.
- PARISTOJÄTE: Oma keräysastia (30 l), johon laitetaan alkali- ja litiumparistot sekä pienakut (litium- ja nikkelimetallihydridiakut), navat teipattava.
- SER/Sähköromut: Rikkinäiset piensähkö- ja elektroniikkalaitteet SER-jätteen keräyskontteihin. (ks. Metallijätteen kohdalta poikkeus isojen metallisten laitteiden osalta)
- KYLMÄLAITTEET: Kylmlaitteet, joista ei ole poistettu kylmäainetta.
- Kemikaalit, joista löytyy punareunainen varoitusmerkki (tai vanha oranssi/musta merkki) tuodaan omassa astioissaan tai merkattuna keräyspisteeseen.

LISÄTIETOJA SAA YMPÄRISTÖTIIMILTÄ (050-3162779). AINA KANNATTAA KYSYÄ ETUKÄTEEN, JOS ARVELUTTAA.

AB-luokan puu

- **Lajitellaan puujätteen lavoille:**
 - Kierrätyskelvottomat pienet kaapelikelat
 - Pintakäsittelemätön puu
 - Puupakkaukset (muut kuin kuormalavat)
 - Pakkauslaudat
 - Puhtaat betonilaudat ja muottivanerit
 - Vaneri, lastulevy ja kovalevy
 - Huom! Pienet pasute/kipsijäämät tai muut epäpuhtaudet eivät haittaa.



C-luokan puu

- **Puujätteen lavoille saa laittaa pienemmät määrät C-luokan puuta. Isompien työmaiden purkupuut tulee sopia erikseen.**
 - Puun pinnoitteessa tai puunsuoja-aineessa on orgaanisia halogeeniyhdisteitä (esim. PVC), mutta ei sisällä puunkyllästysaineita (ei ole painekyllästettyä, ei ole kestopuuta), tai jonka alkuperän toteaminen on hankalaa.
 - Lakkaamalla tai maalaamalla käsitelty puu, esim. huonekalut, ovet ja ikkunankarmit.
 - Kaikki purkupuuta ja komposiittipuu kuuluvat C-luokkaan.



D-luokan puu

- Puu on käsitelty puunkyllästysaineilla (paineekyllästetty puu) ja luokitellaan vaaralliseksi jätteeksi.
 - Sähkö- ja puhelinpylväät, sekä rakennus- ja purkujätteenä syntyvä kestopuu
- Kyllästetyn puun tunnistaminen
 - Uuden kyllästetyn rakennuspuun tunnistaa vihertävästä/ruskeasta väristä.
 - Pitkään käytössä ollut kyllästetty puu voi olla vaikea tunnistaa.
 - Voidaan päätellä kyllästetyksi puuksi käyttökohteen ja käyttöiän perusteella.
 - Tunnistus poikkisahatun laudan katkaisupintaa tarkastelemalla: kyllästyneen pintapuun alue näkyy selvästi tummempana.



- Kreosoottikyllästeellä käsitellyt vanhat sähköpylväät ja ratapölkkyt voi tunnistaa tumman ruskeasta väristä ja vahvasta tervan tuoksusta.
 - o HUOM! Nämä kerättävä erilleen muusta kyllästetystä puusta!



Puujätteisiin kuulumattomat jätteet

- Puujätteen seassa ei saa olla isoja metallikappaleita. Naulat/saranat eivät haittaa.
- Bitumikatteita sisältävistä puista tulee irroittaa katteet ja lajitella ne poltettavaan sekajätteeseen. Tämän jälkeen puut voi laittaa puujätteeseen.



- PAH-yhdisteitä sisältävät puut ovat vaarallista jätettä ja kerätään erilleen muista puujätteistä.



Kierrätettävät puupakkaukset

- Tarpeettomat kuormalavat ja lavakaulukset kerätään erilleen ja kierrätetään uudelleen käyttöön.
 - Standardilavat (EUR ja FIN)
 - Kertakuormalavat: 600x800, 800x1200, 1000x1200, 1140x1140 (CP3 ja CP9) ja 1200x1200 koot
 - Kuormalavojen lavakaulukset: 600x800, 800x1200 ja 1000x1200 koot
 - Rikkinäiset kuormalavat kelpaavat myös kierrätykseen: osa korjataan ja osa päätyy materiaalihyödynnykseen esim. lastulevyksi.
 - Pienet epäpuhtaudet (pasute, jäterasva ym.) eivät estä kierrätystä.
 - Kierrätykseen ei kuulu esim. puulaatikot eikä irralliset laudat, vanerit ym. puujäte.
 - Kuormalavat ja lavakaulukset voi viedä toimintojen keräyspisteisiin tai suoraan L&T:n noutopisteisiin.
 - Huom! Eri kokoiset kuormalavat tulee kasata omiin pinoihinsa. Rikkinäiset erilleen tai kasan päällimmäiseksi.
- Kierrätyskelpoiset kaapelikelat kierrätetään uudelleen käyttöön, kuten ennenkin. Keräyspisteet tehtaan kylmävaraston takana ja rikastamon varastokentällä.

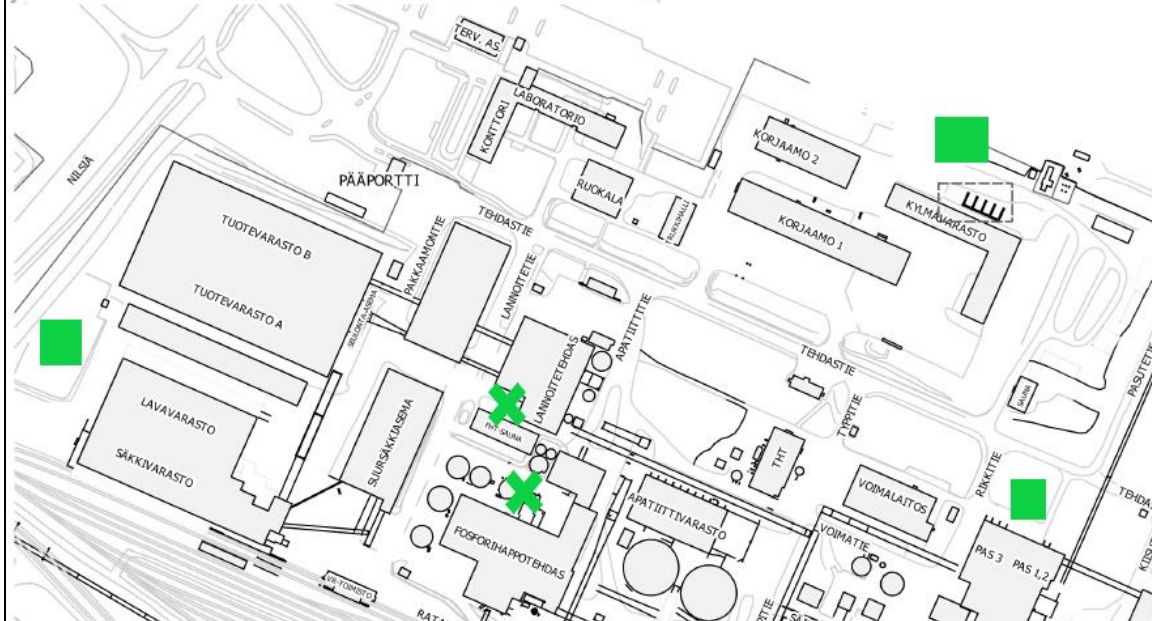


Kuormalavojen ja lavakaulusten keräyspaikat

Kuormalavojen keräyspaikat tehdas

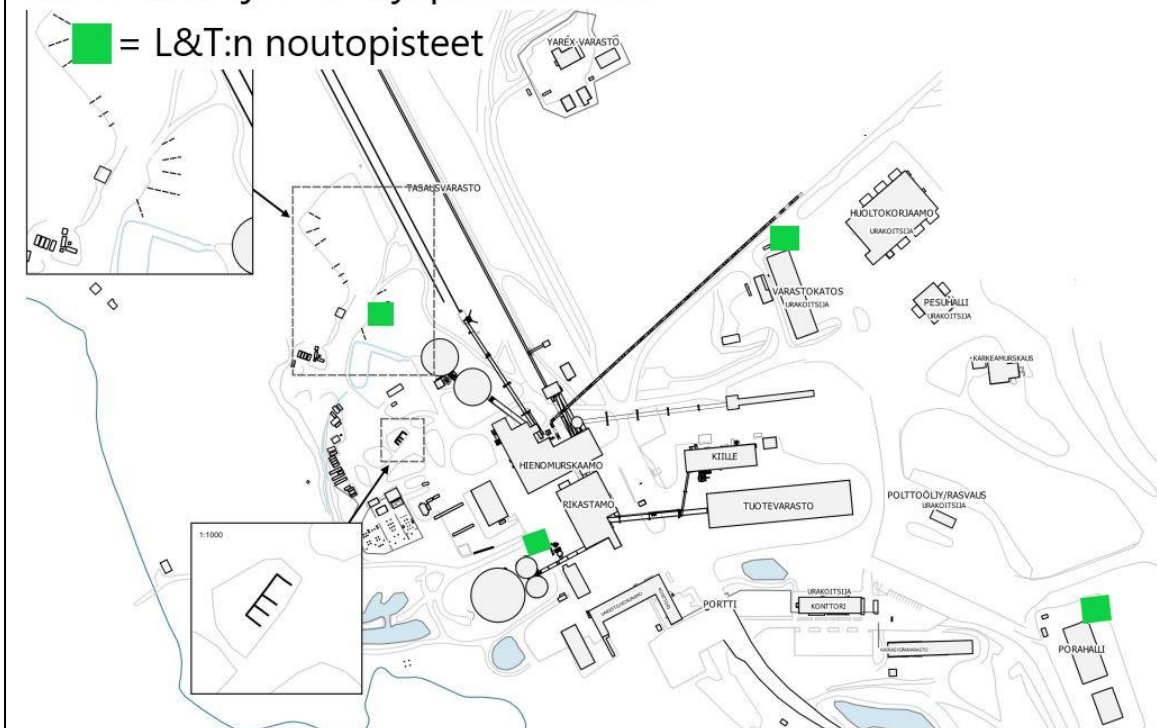
■ = L&T:n noutopisteet

✕ = Toimintojen keräyspisteet



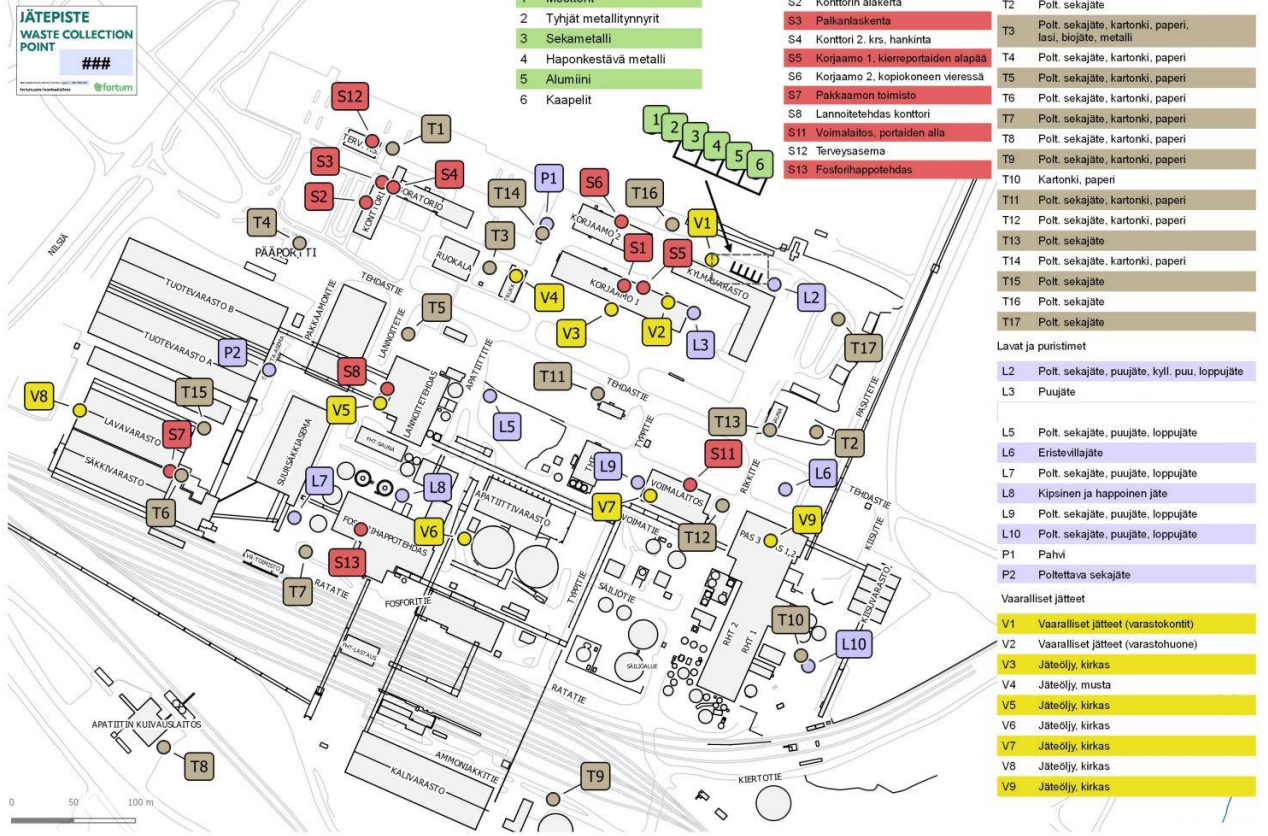
Kuormalavojen keräyspaikat kaivos

■ = L&T:n noutopisteet

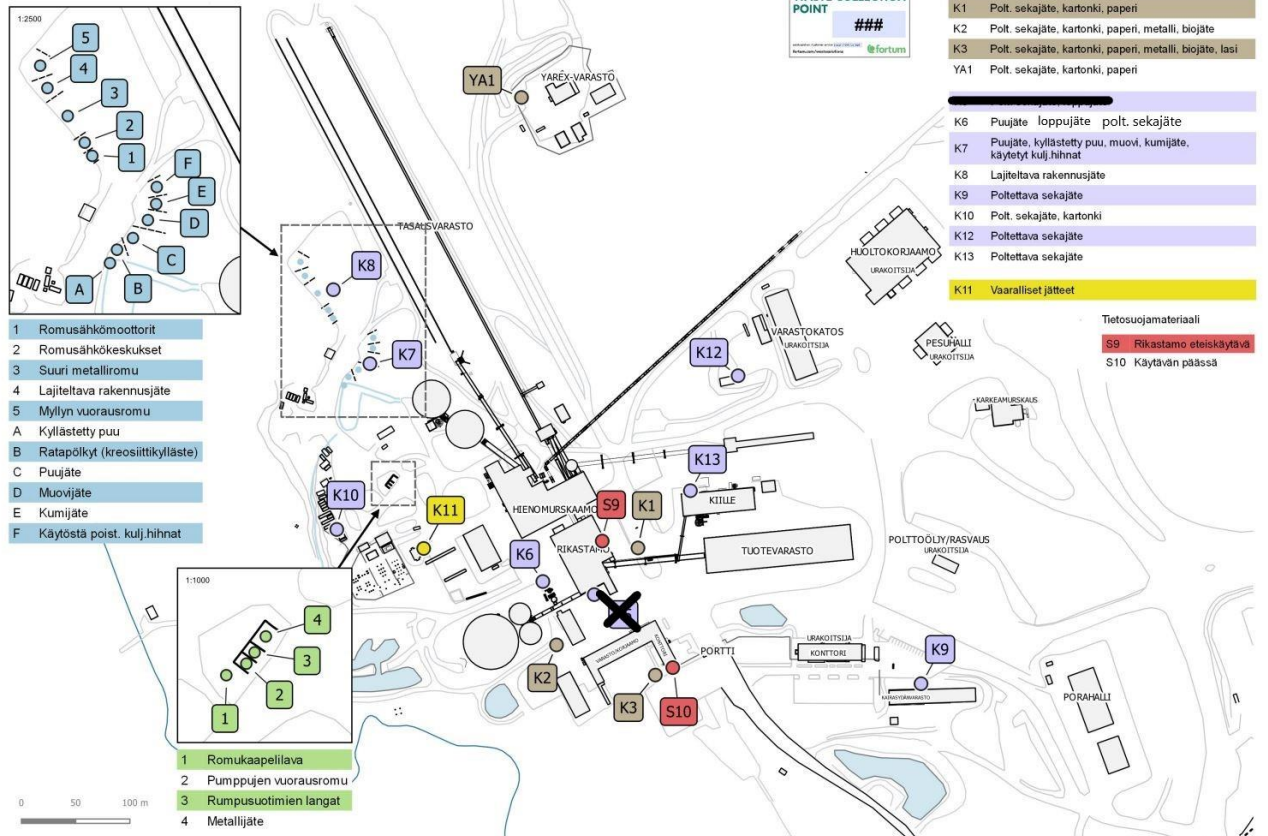


Toimipaikan jätepiestikartat

Tehdasalueen jätepiestien sijainnit



Kaivosalueen jätepiestien sijainnit





JÄTEJAKEIDEN KULJETTAMINEN TOIMIPAIKALLA – OHJE RAPORTOINNISTA

Kaikkien Siilinjärven toimipaikalla syntyvien prosessijätteiden ja vesienpuhdistuksessa syntyvien jätteiden määristä tarvitaan kuukausikohtaiset tiedot sähköisessä muodossa. Jättemäärät saadaan selville kuljetustapahtumien avulla, joten kirjanpitovelvollisuus kohdistuu kuljetusurakoitsijoihin. Tietojen raportointi tapahtuu Jätejakeiden kuljettaminen toimipaikalla lomakkeella, johon pääsee skannaamalla tämän koodin:



Tämä raportointi koskee seuraaviin kohteisiin vietäviä jäte-eriä:

- kipsisen ja happoisen jätteen kaatopaikka,
- pasutteisen ja happoisen jätteen kaatopaikka,
- asbestin kaatopaikka,
- Raasion allasalue,
- Mustin allasalue,
- Siilinjärven kunnan jätevedenpuhdistamo,
- Asfalttiasemat,
- Delete vaarallisten jätteiden vastaanotto.

Raportointitapoja on kaksi (A ja B). Kuljetusurakoitsija saa valita, kumpi tavoista on heille toimivampi:

- A. Kaikki kuljetetut jätejakeet raportoidaan erikseen lomakkeelle kuljetuseräkohtaisesti silloin, kun kuljetus tapahtuu. Lomakkeelle kirjataan ajopäivämäärä -kohtaan se päivämäärä, jolloin jätejaetta kuljetetaan.
- B. Raportointi tehdään kootusti jätelajeittain kerran kuukaudessa (kuukauden viimeisenä päivänä). Ajopäivämääräksi merkitään raportoitavan kuukauden ensimmäinen päivä. Yritys huolehtii, että kaikki kuljetetut jäte-erät on laskettu mukaan kuukausikohtaiseen raportointiin.

Pakolliset täytettävät tiedot on merkitty tähdellä.

Lisätietoihin tulee kirjata tärkeitä huomioita, allastietoja ja arvioita lietteiden kiintoainepitoisuuksista.